

Stoffstromanalyse

Joachim Krause
- Geschäftsführer -

**KLIMASCHUTZ
UNTERNEHMEN**

Die KLIMASCHUTZ- UND ENERGIE-
EFFIZIENZGRUPPE DER
DEUTSCHEN WIRTSCHAFT



Die CHMS



Inhalt

1. Datenermittlung
2. Prozessbewertung
3. Warengruppen der Textilien
4. Medien mehrfach nutzen
5. Abfallenergien
6. Instandhaltung

**KLIMASCHUTZ
UNTERNEHMEN**
DIE KLIMASCHUTZ- UND ENERGIE-
EFFIZIENZGRUPPE DER
DEUTSCHEN WIRTSCHAFT

CHMS[®]  Waschraum-
Matten- und
Mopp-Service
96472 Röental 0 95 63 - 3 09 90



1. Datenermittlung



**KLIMASCHUTZ
UNTERNEHMEN**
DIE KLIMASCHUTZ- UND ENERGIE-
EFFIZIENZGRUPPE DER
DEUTSCHEN WIRTSCHAFT

CHMS[®]
96472 Röental 0 95 63 - 3 09 90

Waschraum-
Matten- und
Mopp-Service

2. Prozessbewertung

- ▶ Optimierung der Verfahren

- ▶ Werden alle Verfahren mit dem gleichen Medienverbrauch bearbeitet?

- ▶ Schmutzart, Farben, Schwebstoffe

**KLIMASCHUTZ
UNTERNEHMEN**
DIE KLIMASCHUTZ- UND ENERGIE-
EFFIZIENZGRUPPE DER
DEUTSCHEN WIRTSCHAFT



3. Warengruppen der Textilien

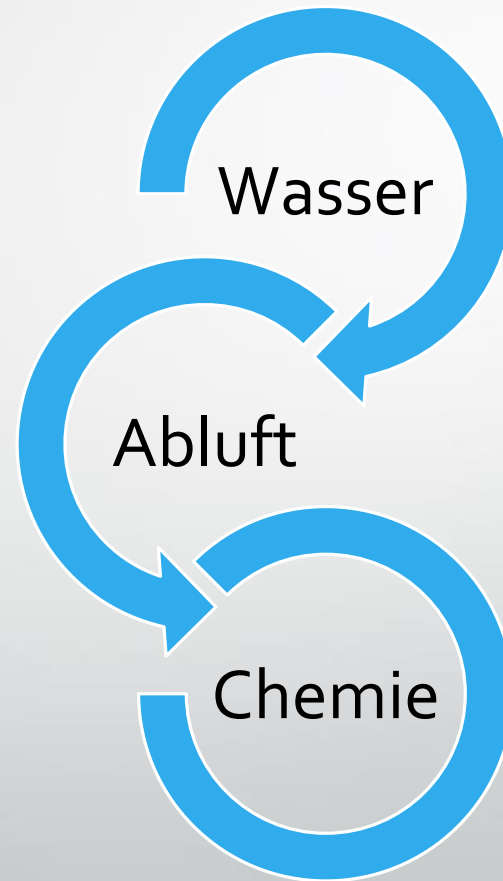
▶ Welche Warengruppen können mit Wasser aus der Rückgewinnung bearbeitet werden?

▶ Bleichen

▶ Verschmutzungen

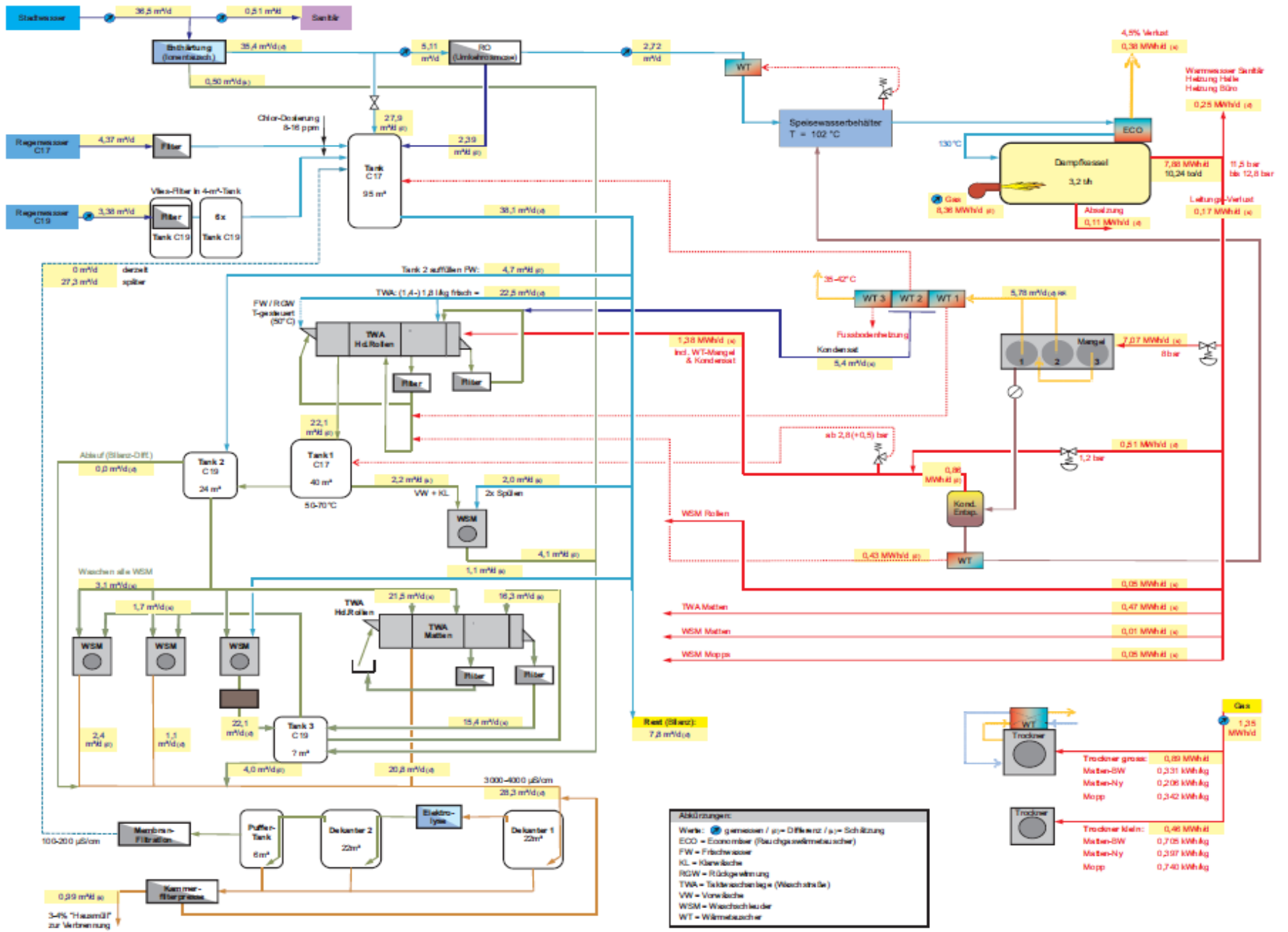


4. Medien mehrfach nutzen



**KLIMASCHUTZ
UNTERNEHMEN**
DIE KLIMASCHUTZ- UND ENERGIE-
EFFIZIENZGRUPPE DER
DEUTSCHEN WIRTSCHAFT

CHMS[®]
96472 Röental 0 95 63 - 3 09 90
Waschraum-
Matten- und
Mopp-Service



Abkürzungen:

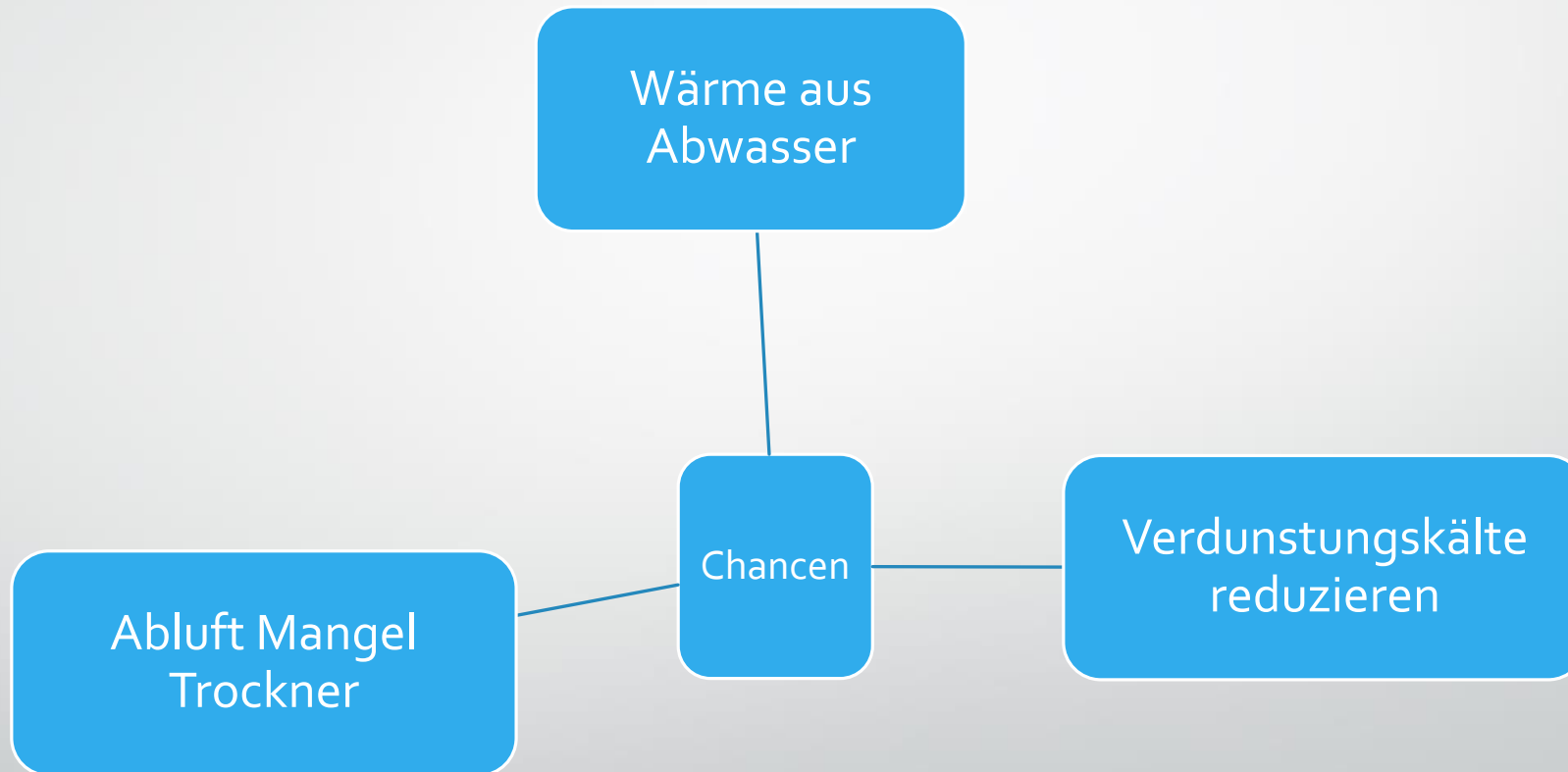
- Werte: \odot gemessen / μ = Differenz / μ = Schätzung
- ECO = Economizer (Bauchgaswärmehaube)
- FW = Frischwasser
- KL = Klärfäcke
- RGW = Rückgewinnung
- TWA = Talsäureanlage (Wieschstraße)
- VW = Vorwätsche
- WSM = Wieschleude
- WT = Wärmetauscher

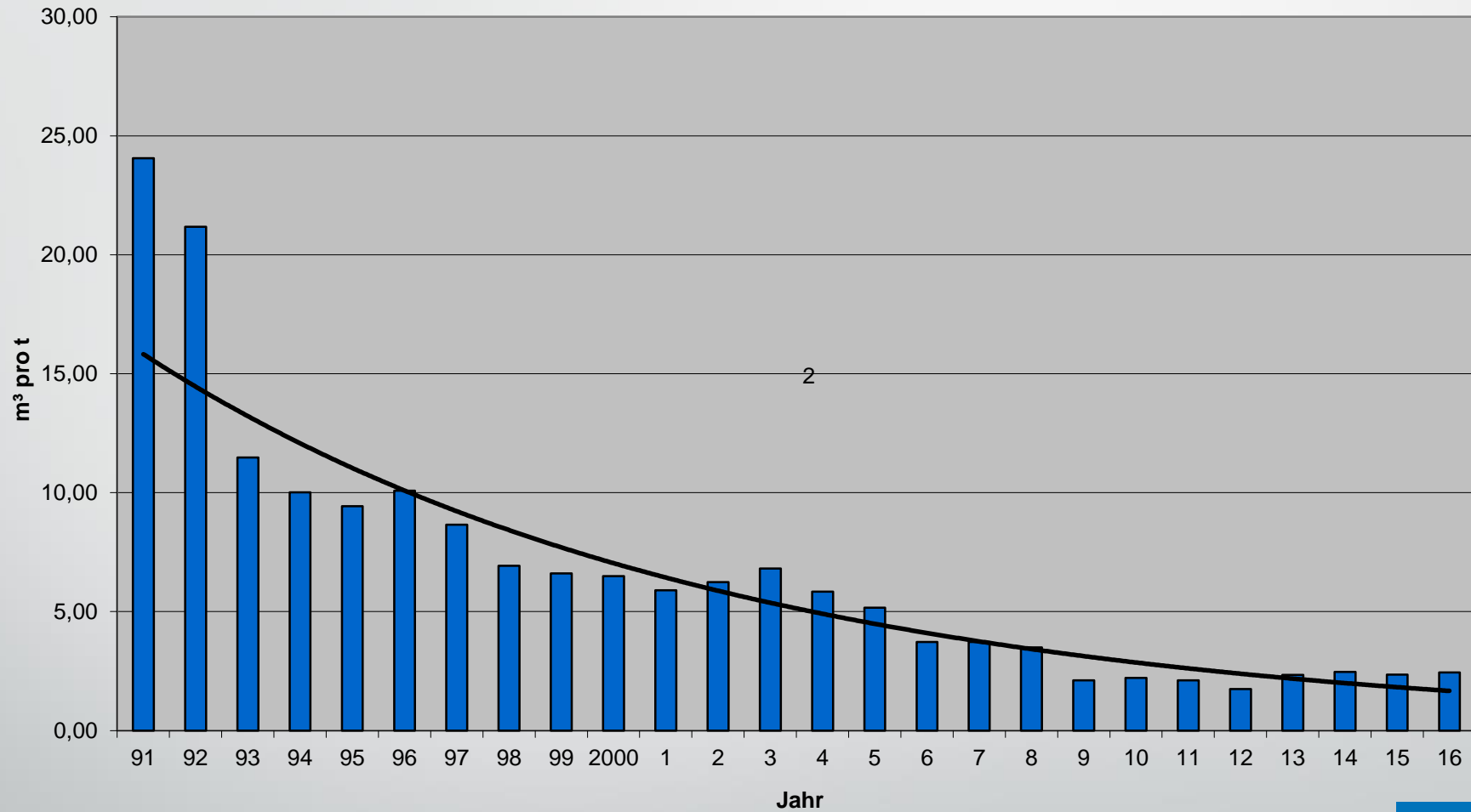
Gas

Trickler gross	0,89 MWh/d
Mater-SW	0,331 kWh/kg
Mater-Ny	0,206 kWh/kg
Mopp	0,242 kWh/kg
Trickler klein	0,46 MWh/d
Mater-SW	0,705 kWh/kg
Mater-Ny	0,397 kWh/kg
Mopp	0,740 kWh/kg

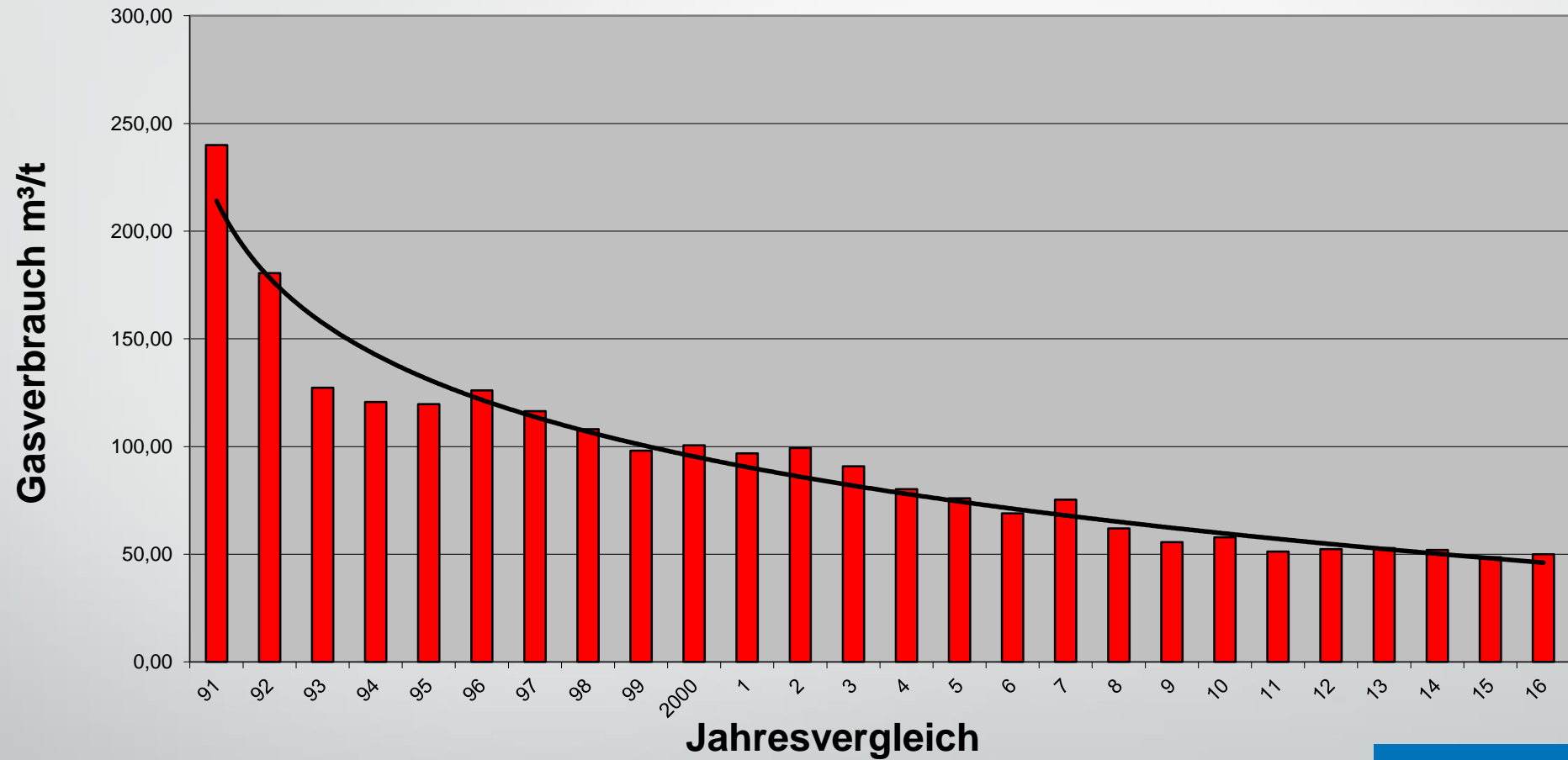
100-200 μ g/cm
3-4% "Hazard" zur Verbrennung

4. Abfallenergien





Gasverbrauch m³/t

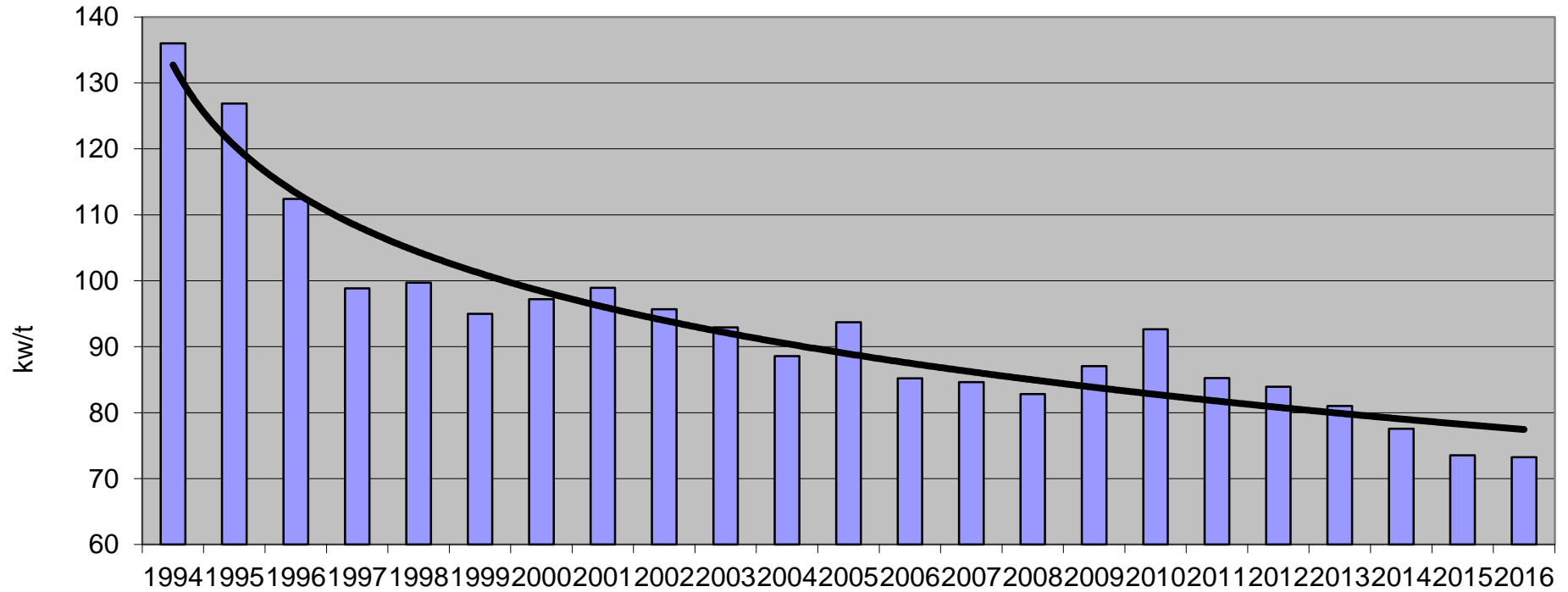


**KLIMASCHUTZ
UNTERNEHMEN**
DIE KLIMASCHUTZ- UND ENERGIE-
EFFIZIENZGRUPPE DER
DEUTSCHEN WIRTSCHAFT

CHMS[®]
96472 Rödental 0 95 63 - 3 09 90

Waschraum-
Matten- und
Mopp-Service

Stromverbrauch kw / t



Jahresübersicht



5. Instandhaltung

Wartungspläne auf den Bedarf anpassen

Ersatzteilverhaltung

Vorbeugende Instandhaltung

**KLIMASCHUTZ
UNTERNEHMEN**
DIE KLIMASCHUTZ- UND ENERGIE-
EFFIZIENZGRUPPE DER
DEUTSCHEN WIRTSCHAFT

CHMS[®]  Waschräum-
Matten- und
Mopp-Service
96472 Röental 0 95 63 - 3 09 90

Vielen Dank für Ihr Interesse!

Haben Sie noch Fragen?

**KLIMASCHUTZ
UNTERNEHMEN**
DIE KLIMASCHUTZ- UND ENERGIE-
EFFIZIENZGRUPPE DER
DEUTSCHEN WIRTSCHAFT

CHMS[®]  Waschraum-
Matten- und
Mopp-Service
96472 Röental 0 95 63 - 3 09 90

